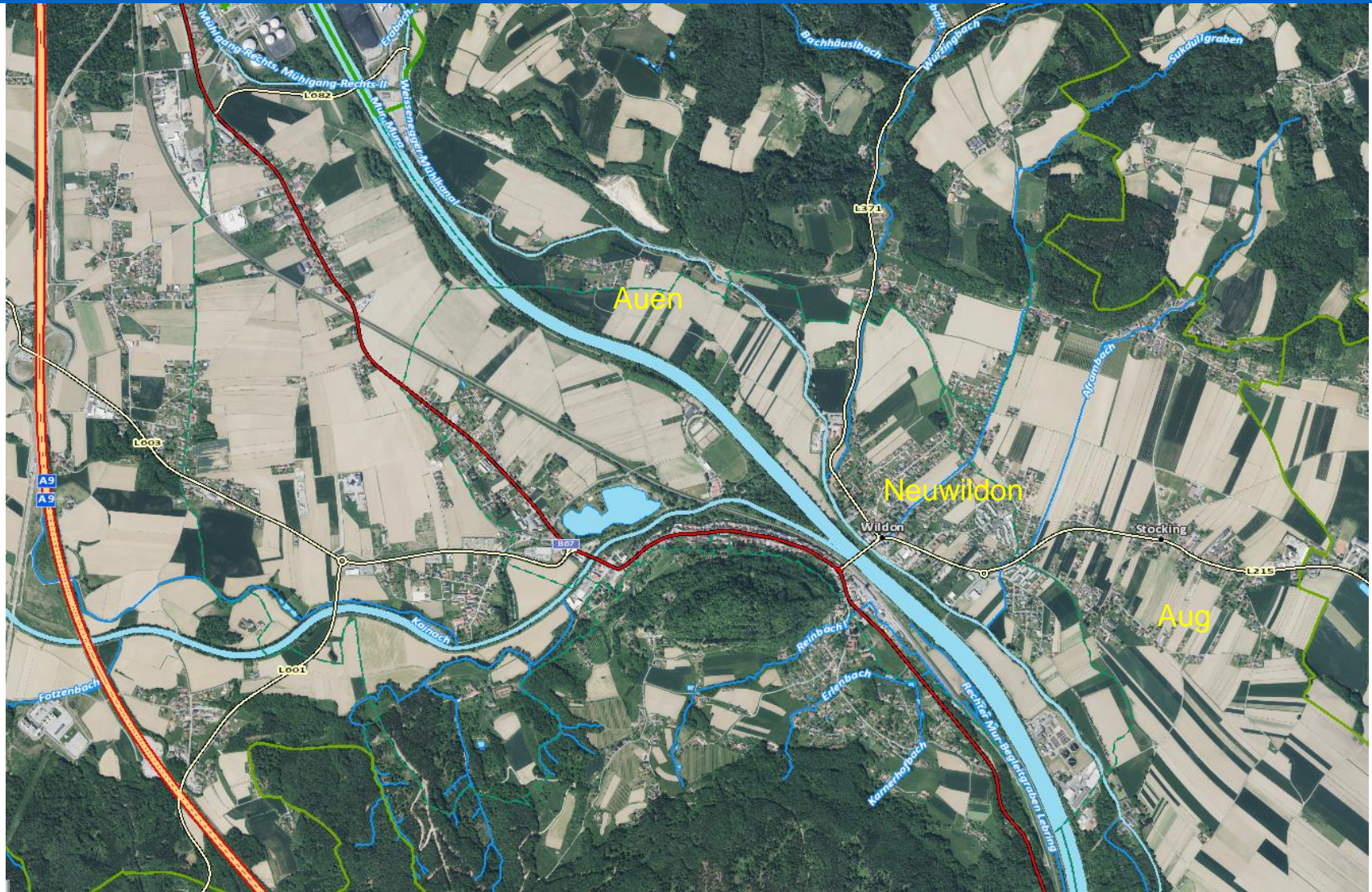


## HQ100 HOCHWASSERSCHUTZPROJEKT WILDON – MUR Generelles Projekt



# Hochwasserschutzprojekt Wildon – HQ100 MUR

## Orthofoto (2015, GIS Stmk)



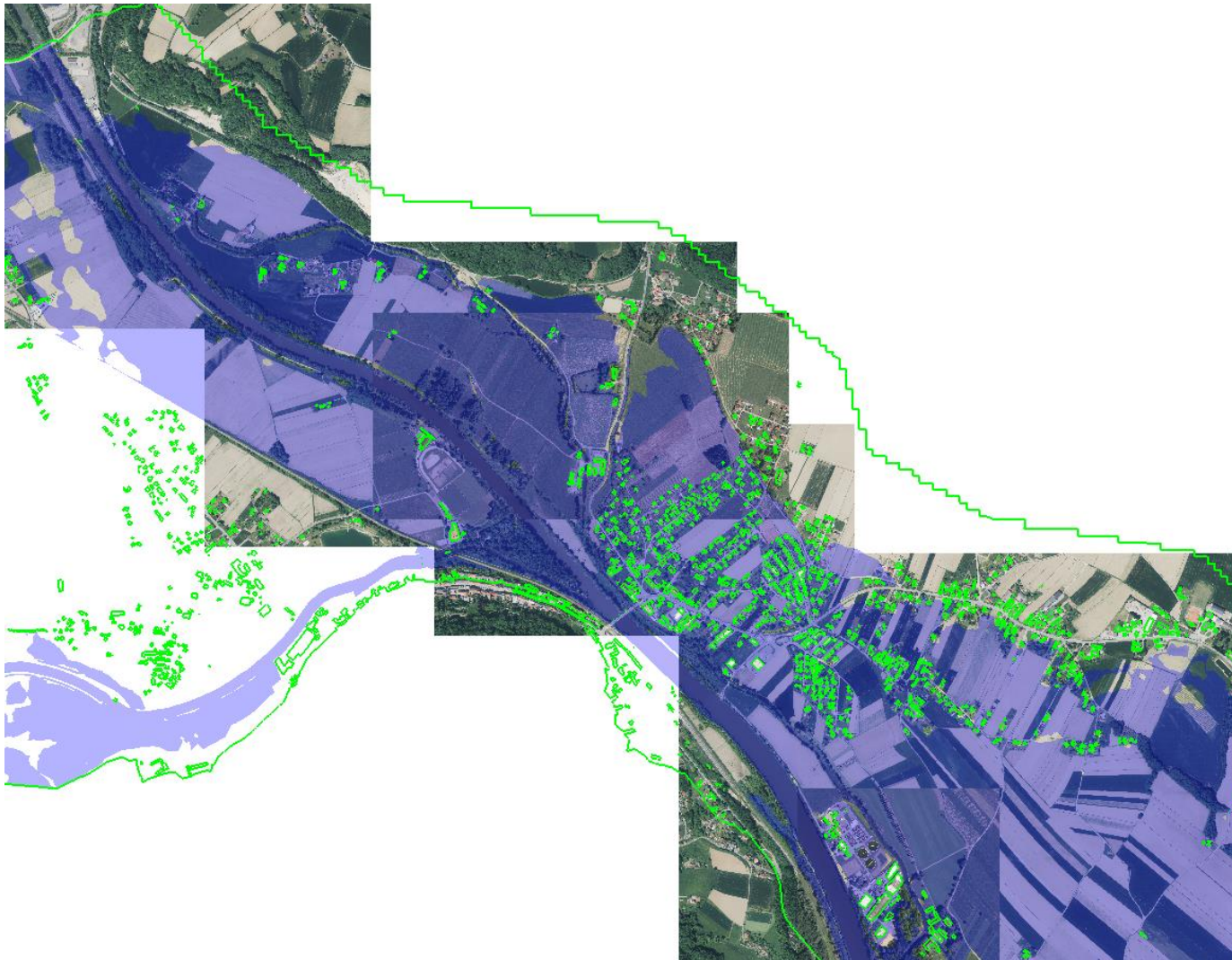
03.07.2018



PITTINO ZT GmbH  
DIPL. ING. KARL MICHAEL PITTINO  
INGENIEURKONSULENT F. BAUWESEN  
A-8010 GRAZ, DIETRICHSTEINPLATZ 15/6  
Tel. 0316/851426-33, Fax DW 20, E-mail: office@zt-pittino.at

# Hochwasserschutzprojekt Wildon – HQ100 MUR

## Überflutungsfläche HQ100 Ist-Zustand



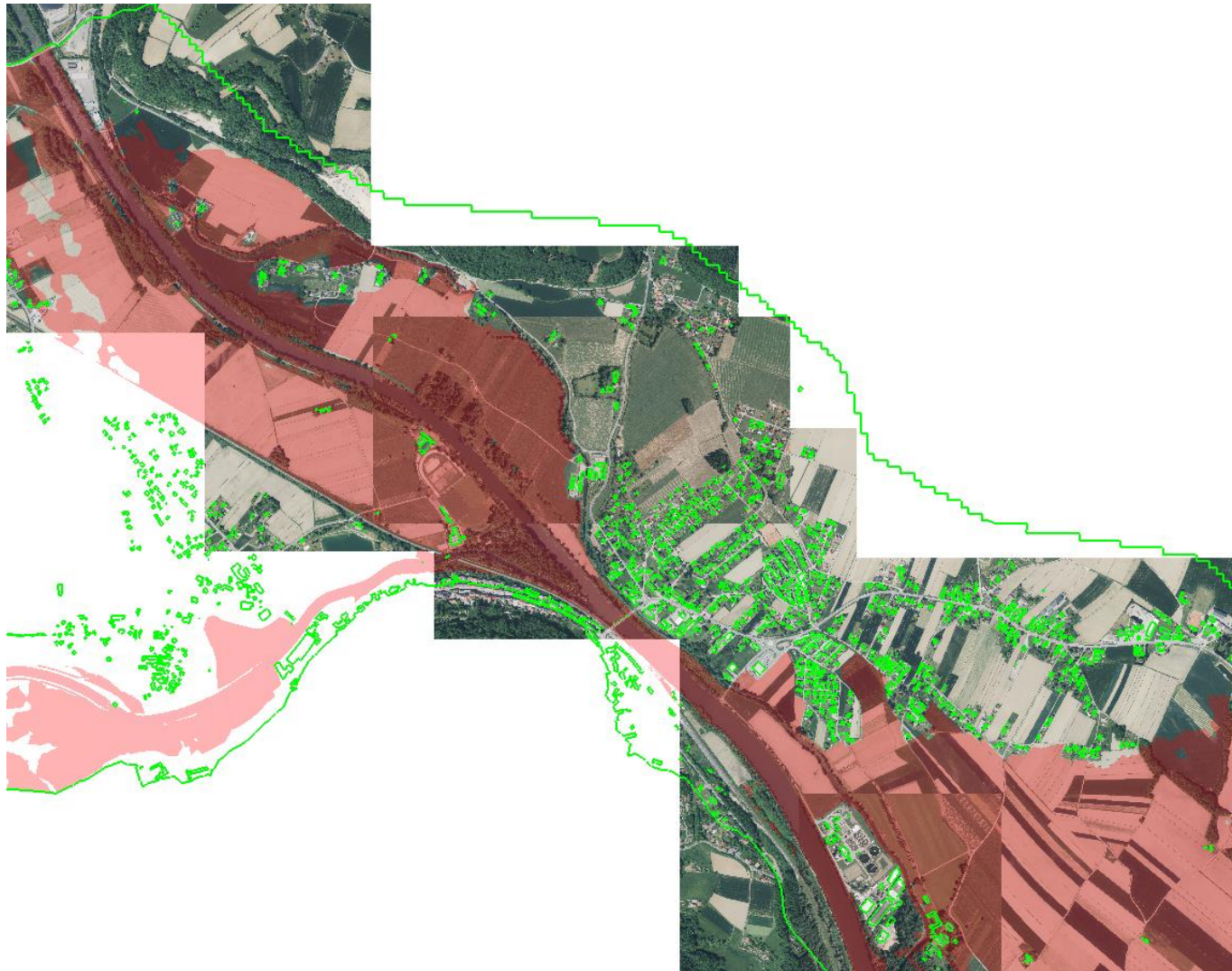
03.07.2018



**PITTINO ZT GmbH**  
DIPL. ING. KARL MICHAEL PITTINO  
INGENIEURKONSULENT F. BAUWESEN  
A-8010 GRAZ, DIETRICHSTEINPLATZ 15/6  
Tel. 0316/851426-33, Fax DW 20, E-mail: office@k1-pittino.at

# Hochwasserschutzprojekt Wildon – HQ100 MUR

## Überflutungsfläche HQ100 Projekt-Zustand



03.07.2018



**PITTINO ZT GmbH**  
DIPL. ING. KARL MICHAEL PITTINO  
INGENIEURKONSULENT F. BAUWESEN  
A-8010 GRAZ, DIETRICHSTEINPLATZ 15/6  
Tel. 0316/851426-33, Fax DW 20, E-mail: office@zt-pittino.at

- Dämme
- Hochwasserschutzmauern
- mobile Objektschutzmaßnahmen

Richtet sich nach:

- örtlichem Platzbedarf bzw. Platzangebot
- Damm / Mauer mit mobilem Hochwasserschutz bei Zufahrt
- Kosten Mauer zu Damm 3:1 (1.500 €/lfm <> 500 €/lfm)

# Hochwasserschutzprojekt Wildon – HQ100 MUR

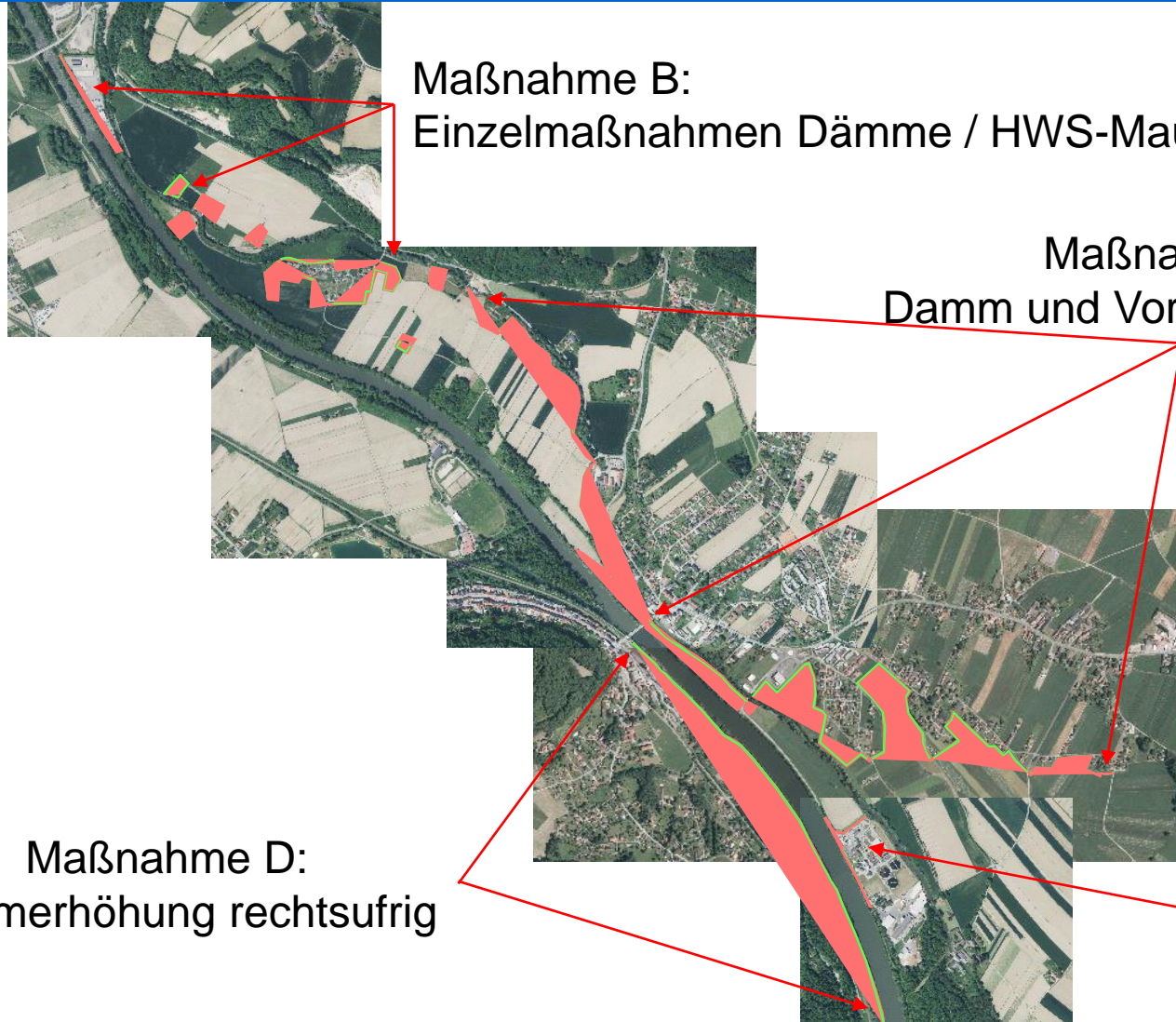
## Erforderliche Maßnahmen - Lage

Maßnahme B:  
Einzelmaßnahmen Dämme / HWS-Mauer (Stb)

Maßnahme A:  
Damm und Vorlandabsenkung

Maßnahme D:  
Dammerhöhung rechtsufrig

Maßnahme C:  
Dammerhöhung  
Ufermauer (Stb)

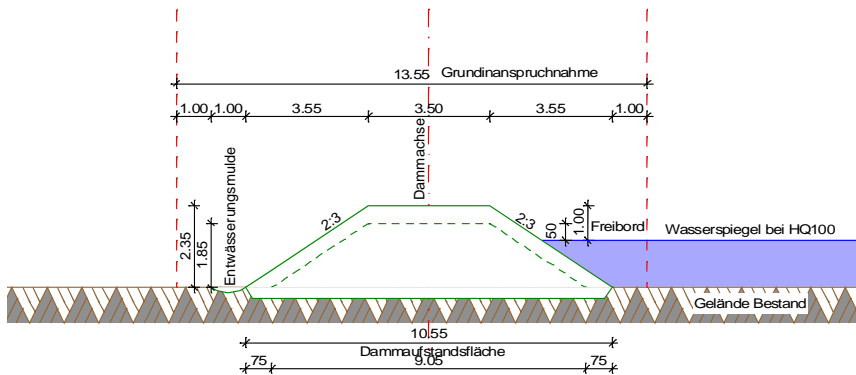


# Hochwasserschutzprojekt Wildon – HQ100 MUR

## Erforderliche Maßnahmen – Regelprofile Maßnahme B

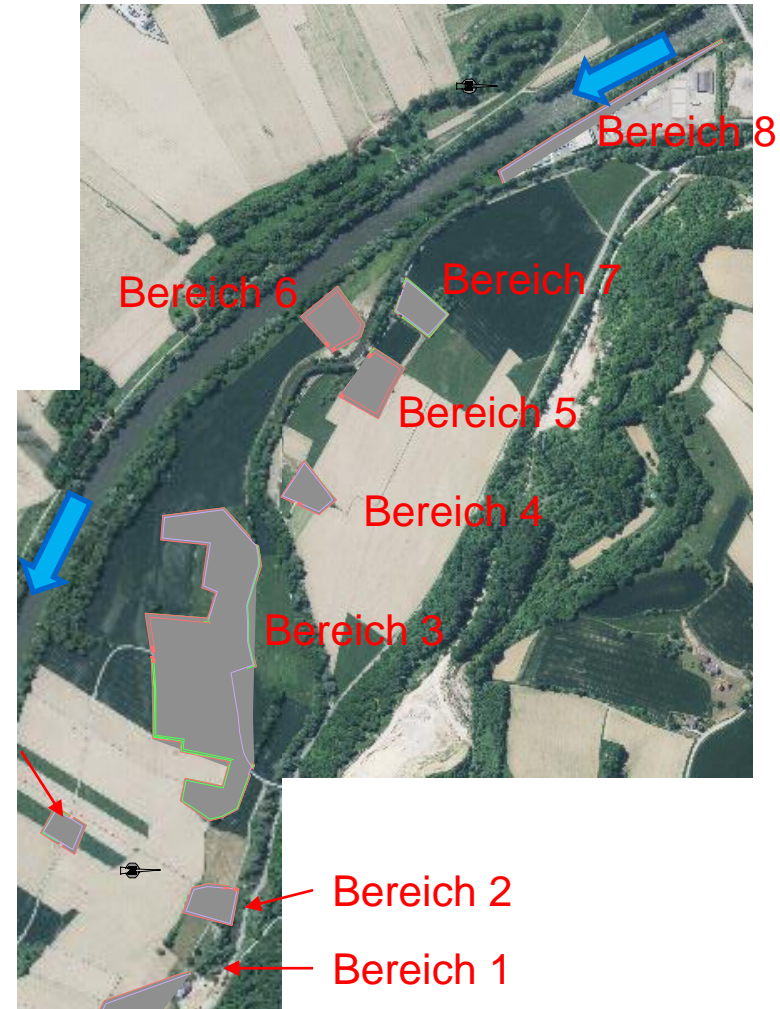
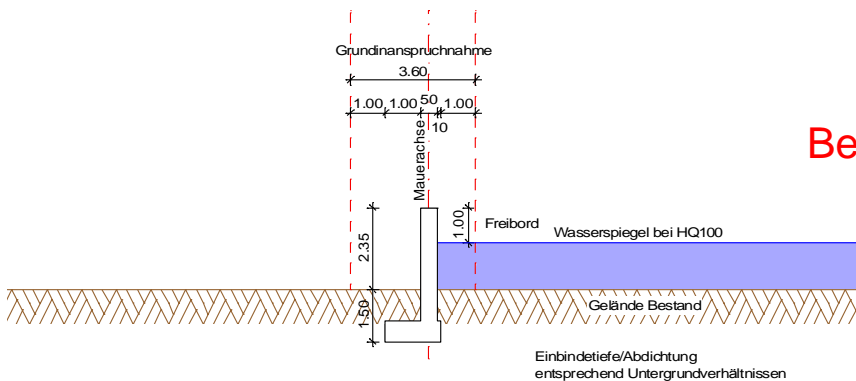
### Regelprofil Damm Maßnahme B

max. Höhe über Gelände bei FB=50 cm beträgt 1,85 m  
 max. Höhe über Gelände bei FB=100 cm beträgt 2,35 m



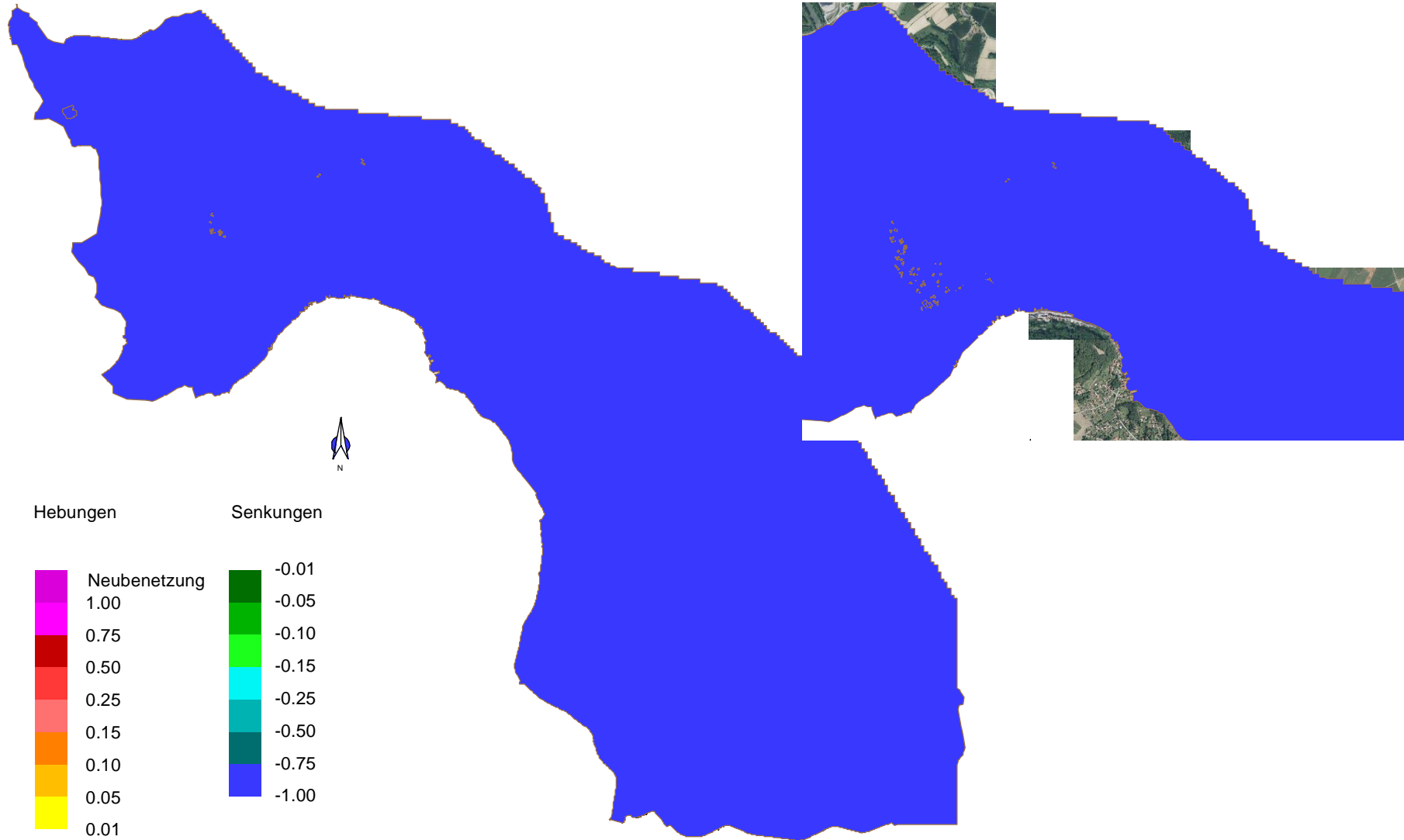
### Regelprofil Mauer Maßnahme B

max. Höhe über Gelände bei FB=100 cm beträgt 2,35 m  
 nur im Ausnahmefall, bei begrenzten Platzverhältnissen



# Hochwasserschutzprojekt Wildon – HQ100 MUR

## Auswirkungen HQ100





# Hochwasserschutzprojekt Wildon – HQ100 MUR

## Offene Punkte

- Kosten-Nutzen-Untersuchung (in Bearbeitung)
- Mühlkanalmanagement (offen)
  - Mühlkanal mit Seitenzubringer
    - Aframbach
    - Wurzingbach
    - Erabach/Tropbach
- Abstimmung Leitungsträger
- Hinterlandentwässerungen
- Weiterführende Planungsüberlegungen in Zusammenarbeit mit den berührten Stellen und Grundeigentümern

Danke für Ihre geschätzte Aufmerksamkeit !

